

## 西桂町の給与・定員管理等について

### 1 総括

#### (1) 人件費の状況（普通会計決算）

| 区 分  | 住民基本台帳人口<br>(20年度末) | 歳 出 額<br>A      | 実質収支         | 人 件 費<br>B    | 人件費率<br>B / A | (参考)<br>17年度の人件費率 |
|------|---------------------|-----------------|--------------|---------------|---------------|-------------------|
| 20年度 | 人<br>4,812          | 千円<br>2,112,445 | 千円<br>53,601 | 千円<br>375,662 | %<br>17.8     | %<br>19.8         |

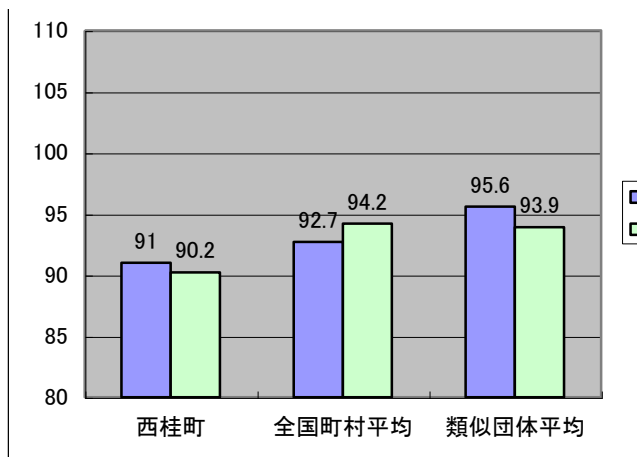
#### (2) 職員給与費の状況（普通会計決算）

| 区 分  | 職員数<br>A | 給 与 費         |              |              |               | 一人当たり<br>給 与 費<br>B / A | (参考)<br>類似団体 1人<br>当たり給与費<br>千円 |
|------|----------|---------------|--------------|--------------|---------------|-------------------------|---------------------------------|
|      |          | 給 料           | 職員手当         | 期末・勤勉手当      | 計 B           |                         |                                 |
| 20年度 | 人<br>46  | 千円<br>168,658 | 千円<br>21,421 | 千円<br>69,341 | 千円<br>259,420 | 千円<br>5,639             |                                 |

- (注) 1 職員手当には退職手当を含みません。  
2 職員数は、19年4月1日現在の人数です。

#### (3) 特記事項 なし

#### (4) ラスパイレス指数の状況（各年4月1日現在）



- (注) ラスパイレス指数とは、国家公務員の給与水準を100とした場合の地方公務員の給与水準を示す指数です。

## 2 職員の平均給与月額、初任給等の状況

### (1) 職員の平均年齢、平均給料月額及び平均給与月額の状況（平成21年4月1日現在）

#### ① 一般行政職

| 区分   | 平均年齢  | 平均給料月額   | 平均給与月額 | 平均給与月額<br>(国ベース) |
|------|-------|----------|--------|------------------|
| 西桂町  | 44.2歳 | 315,300円 | 円      | 339,669円         |
| 山梨県  | 歳     | 円        | 円      | 387,358円         |
| 国    | 歳     | 円        | —      | 387,506円         |
| 類似団体 | 歳     | 円        | 円      | 344,492円         |

(注) 1 「平均給料月額」とは、平成21年4月1日現在における職種ごとの職員の基本給の平均です。

2 「平均給与月額」とは、給料月額と毎月支払われる扶養手当、地域手当、住居手当、時間外勤務手当など、すべての諸手当の額を合計したものであり、地方公務員給与実態調査において明らかにされているものです。

また、「平均給与月額（国ベース）」は、国家公務員の平均給与月額には、実費弁償又は実費支給である手当（通勤手当、時間外勤務手当、特殊勤務手当）が含まれていないことから、比較のため国家公務員と同じベースで再計算したものです。

### (2) 職員の初任給の状況（平成21年4月1日現在）

| 区 分   |       | 西 桂 町    | 山 梨 県    | 国        |
|-------|-------|----------|----------|----------|
| 一般行政職 | 大 学 卒 | 172,200円 | 178,800円 | 172,200円 |
|       | 高 校 卒 | 140,100円 | 144,500円 | 140,100円 |

### (3) 職員の経験年数別・学歴別平均給料月額の状況（平成21年4月1日現在）

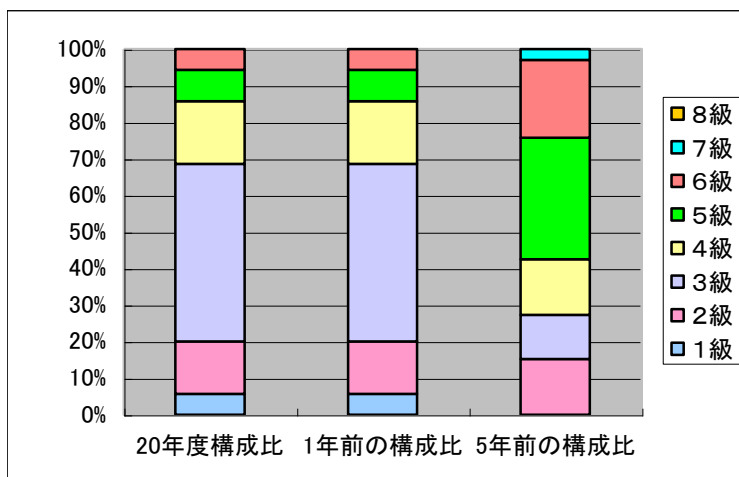
| 区 分   |       | 経験年数10年  | 経験年数15年  | 経験年数20年  |
|-------|-------|----------|----------|----------|
| 一般行政職 | 大 学 卒 | 231,200円 | 286,700円 | 320,200円 |
|       | 高 校 卒 | -----円   | -----円   | 275,800円 |

### 3 一般行政職の級別職員数等の状況

#### (1) 一般行政職の級別職員数の状況（平成21年4月1日現在）

| 区分 | 標準的な職務内容          | 職員数 | 構成比   |
|----|-------------------|-----|-------|
| 1級 | 主事・主事補            | 2人  | 5.6%  |
| 2級 | 主任                | 6人  | 16.7% |
| 3級 | 課長補佐・主幹・係長        | 16人 | 44.4% |
| 4級 | 課長・課長補佐（困難な業務を掌る） | 6人  | 16.7% |
| 5級 | 課長（困難な業務を掌る）      | 4人  | 11.0% |
| 6級 | 課長（特に困難な業務を掌る）    | 2人  | 5.6%  |

- (注) 1 西桂町職員給与条例に基づく給料表の級区分による職員数です。  
 2 標準的な職務内容とは、それぞれの級に該当する代表的な職務です。



- (注) 平成18年度に給料表が、8級制から6級制に改正されています。  
 (旧給料表の1級及び2級、並びに4級及び5級をそれぞれ統合)

#### (2) 昇給への勤務成績の反映状況

現在、人事評価制度を構築中であり、勤務成績の昇給への反映は行っておらず、一律昇給しています。

#### 4 職員の手当の状況

##### (1) 期末手当・勤勉手当

| 西 桂 町  | 山 梨 県  | 国  |
|--|--|--|
| 1人当たりの平均支給額 (20年度)<br>千円                                     | 1人当たりの平均支給額 (20年度)<br>千円   | —  |
| (20年度支給割合)<br>期末手当 勤勉手当<br>3.0月分 1.45月分<br>( )月分 ( )月分       | (20年度支給割合)<br>期末手当 勤勉手当<br>3.0月分 1.45月分<br>( 1.60 )月分 ( 0.75 )月分 | (20年度支給割合)<br>期末手当 勤勉手当<br>3.0月分 1.45月分<br>( 1.60 )月分 ( 0.75 )月分 |
| (加算措置の状況)<br>職制上の段階、職務の級等による加算措置<br>■役職加算 5~15%<br>■管理職加算 なし | (加算措置の状況)<br>職制上の段階、職務の級等による加算措置<br>■役職加算 5~20%<br>■管理職加算 10~25% | (加算措置の状況)<br>職制上の段階、職務の級等による加算措置<br>■役職加算 5~20%<br>■管理職加算 10~25% |

(注) ( )内は、再任用職員に係る支給割合です。

【参考】勤勉手当への勤務実績の反映状況 (一般行政職)

現在、人事評価制度を構築中であり、勤務実績の勤勉手当への反映は行っておらず、一律支給しています。なお、勤務日数により、乗率は変更されます。

##### (2) 退職手当 (平成21年4月1日現在)

| 西 桂 町  |         |         | 国   |         |         |
|--|---------|---------|---|---------|---------|
| (支給率)  | 自己都合    | 勸奨・定年   | (支給率)   | 自己都合    | 勸奨・定年   |
| 勤続20年  | 23.50月分 | 30.55月分 | 勤続20年   | 23.50月分 | 30.55月分 |
| 勤続25年  | 33.50月分 | 41.34月分 | 勤続25年   | 33.50月分 | 41.34月分 |
| 勤続35年  | 47.50月分 | 59.28月分 | 勤続35年   | 47.50月分 | 59.28月分 |
| 最高限度額  | 59.28月分 | 59.28月分 | 最高限度額   | 59.28月分 | 59.28月分 |
| その他の加算措置<br>■定年前早期退職特例措置・・・2~20%加算<br>■調整額加算<br>職員の区分(第1区分~第6区分)に応じて定める額(調整月額)のうち、その額が多いものから60月分の調整額を合計した額 |         |         | その他の加算措置<br>■定年前早期退職特例措置・・・2~20%加算<br>■調整額加算<br>職員の区分(第1区分~第11区分)に応じて定める額(調整月額)のうち、その額が多いものから60月分の調整額を合計した額 |         |         |
| 退職時特別昇給・・・なし   |         |         | 退職時特別昇給・・・なし  |         |         |
| 1人当たり平均支給額<br>前年度退職者なし   |         |         | 1人当たり平均支給額<br>資料なし  |         |         |

- (注) 1 退職手当の1人当たり平均支給額は、平成 年度に退職した職員に支給された平均額です。  
 2 退職手当は山梨県市町村総合事務組合の退職手当条例で支給率が定められています。

(3) 地域手当・・・支給なし

(4) 特殊勤務手当・・・支給なし

(5) 時間外勤務手当

|                         |         |
|-------------------------|---------|
| 支給実績（平成19年度決算）          | 6,584千円 |
| 職員1人当たり平均支給年額（平成19年度決算） | 173千円   |
| 支給実績（平成18年度決算）          | 6,525千円 |
| 職員1人当たり平均支給年額（平成18年度決算） | 172千円   |

(6) その他の手当（平成21年4月1日現在）

| 手当名  | 内容及び支給単価  | 国の制度との異同 | 国の制度と異なる内容 | 支給実績<br>(20年度決算) | 支給職員1人当たり<br>平均支給年額<br>(20年度決算) |
|------|---|----------|------------|------------------|---------------------------------|
| 扶養手当 | ■配偶者<br>13,000円<br>■配偶者以外の扶養親族<br>6,500円<br>（ただし、扶養親族でない配偶者がある場合の1人目は6,500円、配偶者がいない場合の1人目は11,000円）<br>■満16歳～満22歳の年度までの子がいる場合の加算額<br>1人につき5,000円 | 同じ       |            | 千円               | 円                               |
| 住居手当 | ■借家の場合<br>家賃の額に応じて27,000円を限度に支給（家賃12,000円を超える場合に限る。）  | 同じ       |            | 千円               | 円                               |

|       |  |     |  |         |          |
|-------|--|-----|--|---------|----------|
|       | ■持家の場合<br>4,000円                             | 異なる | ■持家の場合<br>新築又は購入の日<br>から5年を経過して<br>いないもの<br>2,500円 |         |          |
| 通勤手当  | ■自動車を使用する場合<br>使用距離に応じて2,000円～<br>24,500円を支給 | 同じ  |  | 千円      | 円        |
| 管理職手当 | ■職及び職務の級に応じて<br>18,500円～62,400円を支給           | 異なる | ■支給区分、支給額<br>(名称は「俸給の特<br>別調整額」)                   | 4,563千円 | 651,857円 |
| 宿日直手当 | ■宿日直勤務1回につき<br>4,200円                        | 同じ  |  | 千円      | 円        |

## 5 特別職の報酬等の状況 (平成21年4月1日現在)

| 区 分              |                   | 給 料 月 額 等  |  |
|------------------|-------------------|--|--|
| 給<br>料           | 町 長               | 520,000円   | (参考) 類似団体における最高/最低額<br>820,000円/510,000円 |
| 報<br>酬           | 議 長               | 200,000円   | 318,000円/140,000円                        |
|                  | 副議長               | 160,000円   | 251,000円/110,000円                        |
|                  | 議 員               | 145,000円   | 233,000円/100,000円                        |
| 期<br>末<br>手<br>当 | 町 長               | (平成21年度支給割合)<br>3.10月  |  |
|                  | 議 長<br>副議長<br>議 員 | (平成21年度支給割合)<br>月  |  |
| 退<br>職<br>手<br>当 | 町 長               | (算定方式)<br>退職日給料月額×支給率×在職月数=1期の手当額<br>520,000円 × 42/100 × 48月 = 11,692,800円 | (支給時期)<br>任期ごと                           |

(注)1 給料及び報酬の( )内は、減額措置を行う前の金額です。

- 2 退職手当の「1期の手当額」は、4月1日現在の給料月額及び支給率に基づき、1期(4年=48月)勤めた場合における退職手当の見込額です。

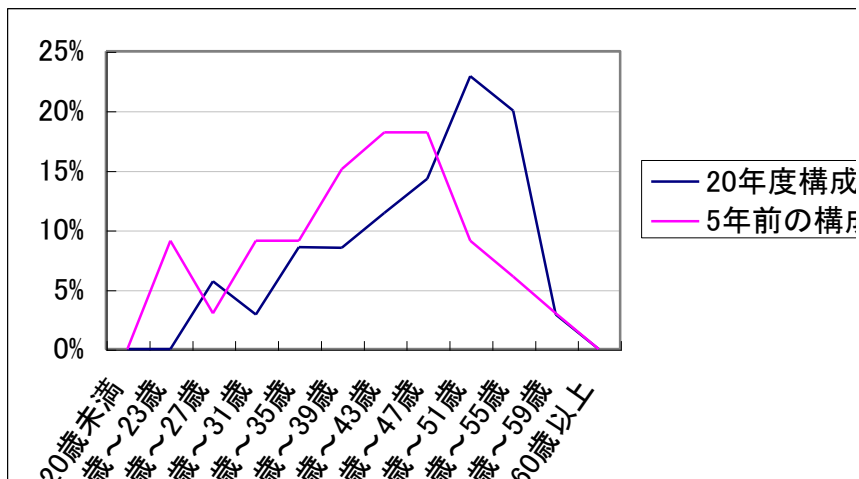
## 6 職員数の状況

### (1) 部門別職員数の状況と主な増減理由（各年4月1日現在）

| 部門                |                            | 区分   | 職員数        |            | 対前年<br>増減数 | 主な増減理由                         |
|-------------------|----------------------------|------|------------|------------|------------|--------------------------------|
|                   |                            |      | 平成19年      | 平成20年      |            |                                |
| 普通<br>会計<br>部門    | 一<br>般<br>行<br>政<br>部<br>門 | 議 会  | 1          | 1          | 0          |                                |
|                   |                            | 総 務  | 9          | 9          | 0          |                                |
|                   |                            | 税 務  | 3          | 3          | 0          |                                |
|                   |                            | 農林水産 | 2          | 2          | 0          |                                |
|                   |                            | 戸 籍  | 1          | 1          | 0          |                                |
|                   |                            | 商 工  | 1          | 3          | 2          | 機構改革により                        |
|                   |                            | 企 画  | 3          | 1          | △2         | 機構改革により商工へ・GCから福祉へ             |
|                   |                            | 土 木  | 4          | 4          | 0          |                                |
|                   |                            | 民 生  | 13         | 14         | 1          | 三ツ峠グリーンセンターが指定管理者へなった<br>ことにより |
|                   |                            | 衛 生  | 5          | 4          | △1         | 機構改革により環境が商工へ                  |
|                   |                            | 小 計  | 42         | 42         | 0          |                                |
|                   | 教 育 部 門                    | 4    | 4          | 0          |            |                                |
|                   | 普通会計門計                     | 46   | 46         | 1          |            |                                |
| 公営企<br>業等会<br>計部門 |                            | 水 道  | 1          | 1          | 0          |                                |
|                   |                            | 下水道  | 1          | 1          | 0          |                                |
|                   |                            | その他  | 3          | 3          | 0          | 国保(2)・介護(1)                    |
|                   |                            | 小 計  | 5          | 5          | 0          |                                |
| 総 合 計             |                            |      | 51<br>[58] | 51<br>[58] | 0          |                                |

- (注) 1 職員数は一般職に属する職員数です。  
 2 [ ]内は、条例定数の合計です。  
 3 平成20年定員管理調査による数値です。

(2) 年齢別職員構成の状況 (平成20年4月1日現在)



| 区分  | 20歳未満 | 20歳～23歳 | 24歳～27歳 | 28歳～31歳 | 32歳～35歳 | 36歳～39歳 | 40歳～43歳 | 44歳～47歳 | 48歳～51歳 | 52歳～55歳 | 56歳～59歳 | 60歳以上 | 計   |
|-----|-------|---------|---------|---------|---------|---------|---------|---------|---------|---------|---------|-------|-----|
| 職員数 | 0人    | 0人      | 2人      | 4人      | 3人      | 4人      | 4人      | 5人      | 7人      | 6人      | 1人      | 0人    | 36人 |

(注) 1 一般行政職に属する職員数です。

(3) 定員管理の数値目標及び進捗状況

① 平成17年4月1日～平成22年4月1日における定員管理の数値目標

| 平成17年4月1日<br>職員数 | 平成22年4月1日<br>職員数 | 純減数 | 純減率  |
|------------------|------------------|-----|------|
| 49人              | 49人              | 0人  | 0.0% |

(参考) 西桂町における定員管理の数値目標(数・率)

| 計画期間      |            | 数値目標                |
|-----------|------------|---------------------|
| 始期        | 終期         |                     |
| 平成17年4月1日 | 平成22年3月31日 | 職員数 49人<br>純減率 0.0% |

② 定員管理の数値目標の年次別進捗状況(実績)の概要



(各年4月1日現在)

| 部門          | 区分   | 17年  | 18年 | 19年 | 20年 | 21年 | 22年 | 17~22年   | (参考) |
|-------------|------|------|-----|-----|-----|-----|-----|----------|------|
|             | 計画始期 | 計画始期 | 1年目 | 2年目 | 3年目 | 4年目 | 5年目 | 計        | 目標数値 |
| 一般行政        | 職員数  | 39   | 41  | 42  | 42  |     |     | —        | 40   |
|             | 増減   | —    | 2   | 1   | 0   |     |     | (95.2%)  | 1    |
| 教育          | 職員数  | 4    | 4   | 4   | 4   |     |     | —        | 4    |
|             | 増減   | —    | 0   | 0   | 0   |     |     | (100.0%) | 0    |
| 公営企業<br>等会計 | 職員数  | 6    | 5   | 5   | 5   |     |     | —        | 5    |
|             | 増減   | —    | △1  | 0   | 0   |     |     | (100.0%) | △1   |
| 計           | 職員数  | 49   | 50  | 51  | 51  |     |     | —        | 49   |
|             | 増減   | —    | 1   | 1   | 0   |     |     | (96.1%)  | 0    |

(注) 1 計画期間は、17年～22年の5年間です。

2 ( %)内の数値は、数値目標に対する進捗率を示します。

3 増減は、各年の欄にあっては対前年比の職員増減数を、計の欄にあっては計画1年目以降現年までの職員増減数の累計を示します。