

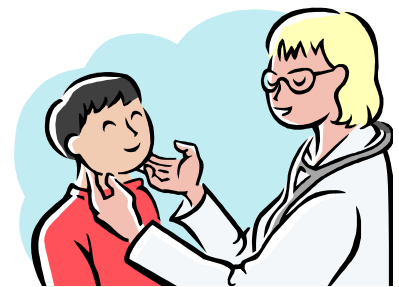
かかりつけ医を持ちましょう

「かかりつけ医」は、患者さんの身近にあり、病気や健康に関する相談を受け、診断内容を丁寧に説明し、必要な場合にはふさわしい医療機関を紹介するなどの役割を担っています。

患者さんにとって、病気の回復はもちろん、治療の経過を知って安心感を得るためにも、気軽に話せ、相談にも乗ってくれる、ここに来れば安心、と思える医師との関係を作ることが大切です。

今かかっている病気や、これまでにかかった病気、何の薬を飲んでいるかなど、普段からかかりつけ医に相談していれば、いざという時に適切な判断、診療を行ってくれます。

また、入院や高度な治療が必要なときには、高い診療機能を持つ病院と連携し、病状に応じてふさわしい医療機関、医師を紹介してくれます。



◇かかりつけ医を持つことの効果◇

- 普段の状態を知っているため、緊急の際に適切で素早い対応ができる
- 自分だけでなく家族全員の健康管理をしてもらえる
- 患者にとって精神的にプラスになる
- 食事面など、日常の健康管理のアドバイスをしてくれる
- かかりつけ医の紹介状がある場合、他の医療機関でもスムーズに受診ができる

◇かかりつけ医を選ぶポイント◇

- 家の近くにあるかどうか
- 病気、治療についてよく説明してくれるかどうか
- 医師が幅広い知識をもっているかどうか
- 必要な時には適切な医療機関を紹介してくれるかどうか

ぜひ、ご自身やご家族の健康を守るために、
かかりつけ医を持ちましょう！！

医療機関の検索には「やまなし医療ネット」をご活用ください。

<http://www.yamanashi-iryo.net/qq19/>

やまなし医療ネットは、病院、診療所、助産所、薬局に関する様々な情報を、ホームページ上で県民の皆様提供するシステムです。